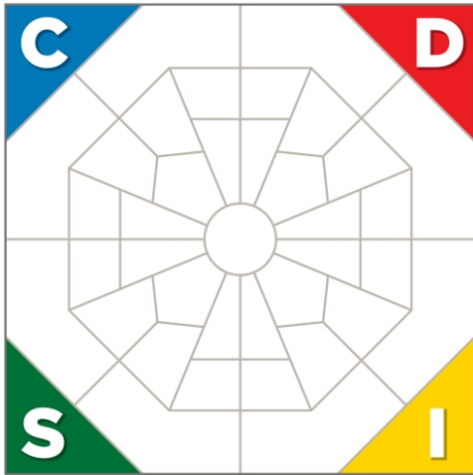


Vad är Extended DISC?



Extended DISC är ett webbaserat utvärderingsverktyg som används för att mäta en persons naturliga beteende och bygger på en modell som skapats av William Moulton Marston för nästan 100 år sedan. Marston baserade sin modell på en teori om mänskligt beteende av Carl Gustav Jung för att öka självkännedom och bättre förstå andra människor.

DISC-modellen gynnar enskilda individer i deras professionella och personliga liv. DISC ger individer den information de behöver för att göra medvetna beslut om hur man anpassar sitt beteende när de interagerar med andra, en färdighet som skapar framgång.

DISC-modellen identifierar fyra beteendestilar. Läs mera om de olika stilarna nedan.

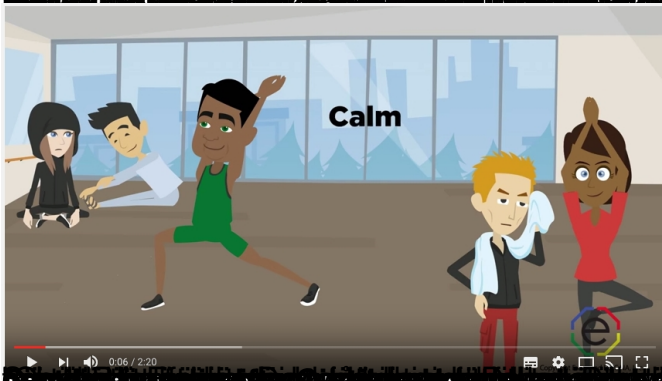
D-stilen är uppgiftsorienterad och aktiv. Klicka på bilden nedan och se filmen. Lär dig hur D-stilen kommunicerar, agerar under press, tar beslut och mycket mer.



Upplysning om resultat och utvärdering av prestationer



Upplysning om sociala aktiviteter och teambyggnad



Upplysning om stresshantering och fysisk aktivitet



Upplysning om analytiska färdigheter och problemlösning



indedisc.se eller [0706-360162](tel:0706-360162) carina.juselius@exte